

IL RITROVAMENTO

In via Duomo si è aperto il cantiere per l'adeguamento della rete idrica: sotto l'asfalto le prime sorprese

Si scava in città vecchia, emerge il basolato

Hanno scavato sotto il manto stradale per fare passare da via Duomo una condotta del nuovo impianto idrico. Si tratta esattamente di lavori programmati dall'Acquedotto pugliese e dalla Regione Puglia per il 'Risanamento delle reti idriche negli abitati di Taranto e di molti comuni della provincia jonica.

Ma a Taranto, e nella città vecchia in modo particolare, basta rompere un pochino il terreno per fare emergere davvero di tutto. Una stratificazione millenaria che evidenzia i resti di un passato ormai quasi totalmente sepolto, non solo dal bitume ma anche dall'oblio dei tarantini.

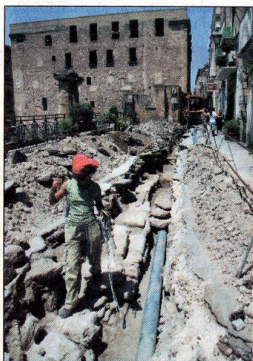
Ed ecco che l'antica acropoli magno-greca, a distanza di qualche passo dalle colonne doriche che ancora sono l'ultimo baluardo di quell'epoca straordinaria, si vede sotto l'asfalto non già un corredo funerario magno-greco ma un basolato che, invece, dovrebbe rimandare ad un passato decisamente meno remoto.

In redazione sono arrivate le telefonate dei cittadini della zona di via Duomo, per segnalare il ritrovamento del precedente piano di calpestio.

In tanti si chiedono cosa succederà adesso e dove saranno sistemate quelle chianche che, in parte, sono state sistemate ai lati della strada, in via Duomo, nel tratto che va da Piazza Castello fino all'altezza di Palazzo Galeota. Un tratto meraviglioso del borgo antico, il vero cuore pulsante di Taranto, che conduce fino alla Cattedrale, il Duomo appunto, di San Cataldo.

E che fine farà quel ritrovamento? Per il momento sono intervenuti i tecnici della Soprintendenza che stanno verificando il valore scientifico del ritrovamento.

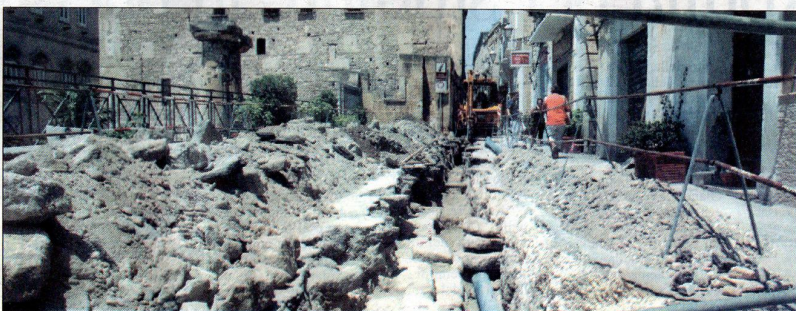
Al lavoro i tecnici della Soprintendenza per le verifiche



Lo scavo



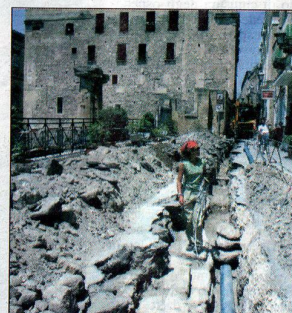
Il cantiere che si è aperto in via Duomo



Nella foto (Studio Ingenito) si può notare il particolare del basolato emerso sotto la sede stradale. Era coperto dall'asfalto

LA SCOPERTA

Basolato antico in Città vecchia



Il basolato antico emerso dagli scavi

Uno scavo in via Duomo, nel cuore della Città Vecchia, ha fatto emergere un basolato sottostante. Era stato aperto un cantiere per la sistemazione e il rifacimento della rete idrica quando sono emerse le stratificazioni di epoche precedenti, al vaglio della Soprintendenza.

A pag. 12